

URIT - 5160

Global Diagnostics Supplier



- ▶ Classificação celular com laser multidimensional
- ▶ Modo RBC resistente
- ▶ Contagem WBC pelos modos WIC e WOC
- ▶ Até 60 amostras / hora de processamento
- ▶ Touchscreen (Tela sensível ao toque)

MHLab

Especificações

Parâmetros:

WBC, LYM%, MON%, NEU%, EOS%, BASO%, LYM#, MON#, NEU#, EOS#, BAS#, RBC, HGB, HCT, MCV, MCH, MCHC, RDW_CV, RDW_SD, PLT, MPV, PDW, PCT, P_LCR, P_LCC, RETIC_ABS, RETIC, IRF

34 Parâmetros:

Parâmetros de pesquisa: ALY#, ALY%, LIC#, LIC%, NRBC#, NRBC%; 2 Histogramas para RBC e PLT; 2 Gráficos de dispersão: Diferencial 5 partes | Eosinófilos / Moutrófilos; 2 Estereogramas 3D

Princípios do Método:

WBC/DIFF: Citometria de fluxo, laser de luz multidimensional semi-condutor para classificação celular; Análises WBC: medição ótica e de impedância; Análises RBC/PLT: modo de impedância; Teste HGB: colorimetria, reagente livre de cianeto

Reagente:

Diluyente, sheath, detergente, lisante

Modos de amostra:

Sangue total: 20µL / Pré diluído: 20µL

Diâmetro de abertura:

WBC 100µm, RBC/PLT 68µm

Taxa de transferência:

Sangue total: até 60 amostras / hora; Pré diluído: até 60 amostras / hora

Armazenamento de dados:

Até 200.000 resultados de amostras com gráficos

Alarme:

 Mensagens de erro

Display:

 10.4" com touchscreen (tela sensível ao toque)

Dimensões:

 490mm (C) x 332mm (A) x 459mm (L)

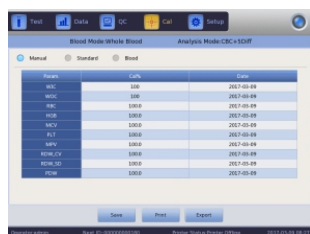
Voltagem:

 250VA

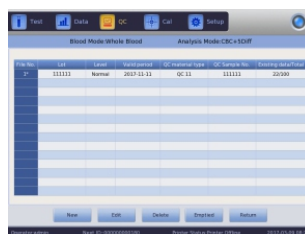
Peso:

 35Kg

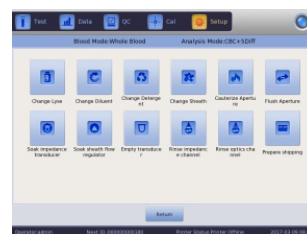
Página principal



Configuração de calibração



Configuração CQ



Sistema de manutenção

Distribuidor:



MH Equipamentos e Materiais para Laboratórios Ltda.
Rua Guaraiúva, 422 - Brooklin - São Paulo / SP - 04569-000 - Brasil
Fone/Fax: 55 11 5102-4433 - mh@mhlab.com.br - www.mhlab.com.br